

**Notas sobre a divulgação do CAGED (Cadastro Geral de Empregados e Desempregados)
JUNHO/2010**

Dados divulgados pelo Ministério do Trabalho e Emprego para junho de 2010 confirmam a recuperação do emprego formal metalúrgico. No mês em questão foram criadas 15.125 novas vagas no setor.

O estoque de trabalhadores do setor metalúrgico em junho de 2010 (2.165 milhões) superou o estoque de outubro de 2008 (2.162 milhões), isto é, o total de trabalhadores hoje na indústria metalúrgica é superior ao total apurado no mês anterior a constatação de impactos da crise mundial no setor.

**TABELA 1
Estoque e saldo mensal de movimentação da indústria metalúrgica
Brasil, janeiro a junho de 2010**

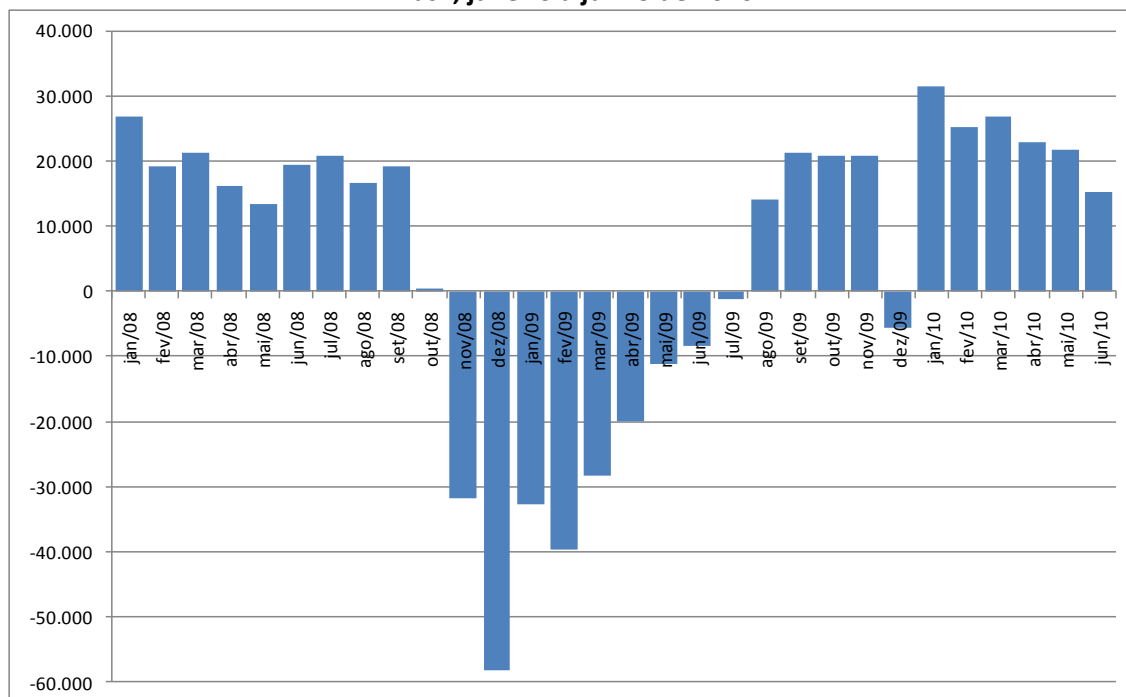
Setores	estoque out/08	jan/10	fev/10	mar/10	abr/10	mai/10	jun/10	estoque jun/10
Metalurgia	268.368	2.949	3.290	3.569	3.009	2.773	2.027	250.925
Fabricação de produtos de metal	492.491	8.476	6.528	6.570	5.685	3.802	3.486	512.695
Fabricação de produtos de informática, eletrônicos e ópticos	166.431	3.681	1.696	2172	1432	1962	759	160.467
Fabricação de máquinas, aparelhos e materiais elétricos	206.039	2.371	2.252	3.014	1.748	1.326	1.205	205.550
Fabricação de máquinas e equipamentos	363.102	4.476	3.301	3.154	2.790	2.732	3.162	356.090
Fabricação de veículos automotores, reboques e carrocerias	472.160	5.864	5.573	5.493	5.898	7.353	5.356	478.621
Fabricação de outros equipamentos de transporte	87449	95	138	1.186	1.232	707	1.027	84.758
Manutenção, reparação e instalação de máquinas e equipamentos	106.774	3.616	2.319	1.601	1061	1080	-1897	116.509
Total	2.162.814	31.528	25.097	26.759	22.855	21.735	15.125	2.165.615

Fonte: Caged junho 2010. Elaboração: DIEESE - CNM/CUT.

Elaboração: Subseção DIEESE – CNM/CUT.

Apesar disso, é preciso destacar a redução no ritmo de contratação, que ocorreu não apenas no ramo metalúrgico, como também para o conjunto da economia. O saldo mensal de junho foi o menor do ano de 2010 e também inferior ao apurado em junho de 2008 (antes da crise), tal como apresentado pelo gráfico a seguir.

GRÁFICO 2
Saldo mensal de movimentação da indústria metalúrgica
Brasil, janeiro a junho de 2010



Fonte: Caged junho 2010. Elaboração: DIEESE - CNM/CUT.
Elaboração: Subseção DIEESE - CNM/CUT.

Para o mesmo período do gráfico anterior, constata-se que o número de desligados em junho de 2010 foi o mais elevado do ano: atingiu a casa dos 70 mil trabalhadores. Apesar de o saldo ser positivo, esse número chega a ser superior ao verificado em diversos meses do momento crise, como foi o caso dos meses de abril a julho de 2009.

TABELA 2
Movimentação da indústria metalúrgica
Brasil, 2008 a junho de 2010

Mês	ADMITIDOS	DESLIGADOS	Total
jan/08	60.479	43.254	17.225
fev/08	57.638	43.720	13.918
mar/08	61.352	48.579	12.773
abr/08	64.017	45.688	18.329
mai/08	64.860	49.077	15.783
jun/08	59.895	45.793	14.102
jul/08	84.363	63.541	20.822
ago/08	81.731	65.047	16.684
set/08	82.718	63.577	19.141
out/08	72.509	72.126	383
nov/08	47.336	79.171	-31.835
dez/08	24.707	82.865	-58.158
jan/09	45.941	78.717	-32.776
fev/09	39.152	78.796	-39.644
mar/09	46.212	74.601	-28.389
abr/09	45.968	65.938	-19.970
mai/09	48.269	59.501	-11.232
jun/09	49.836	58.298	-8.462
jul/09	57.666	58.925	-1.259
ago/09	64.903	50.726	14.177
set/09	71.501	50.251	21.250
out/09	71.922	51.151	20.771
nov/09	70.579	49.776	20.803
dez/09	49.391	54.926	-5.535
jan/10	84.484	52.956	31.528
fev/10	83.464	58.367	25.097
mar/10	96.275	69.516	26.759
abr/10	89.085	66.230	22.855
mai/10	89.111	67.376	21.735
jun/10	85.221	70.096	15.125

*Fonte: Caged junho 2010. Elaboração: DIEESE - CNM/CUT.
 Elaboração: Subseção DIEESE – CNM/CUT.*

Já no que se refere ao motivo do desligamento, os dados de 2008 a 2010 revelam grande concentração na faixa de demissão sem justa causa: em 2008 representou 64,8% do total de desligamentos, 72,6% em 2009 e 60,5% nos seis primeiros meses de 2010. A ocorrência de desligamento a pedido do trabalhador apresentou acréscimo entre 2009 e 2010, isto é, passou a representar 23,2% do total de desligamentos no primeiro semestre de 2010, frente a 13,9% no ano passado.

Os demais motivos somam, para cada um dos anos apresentados, algo em torno de 15% do total de desligamentos, com destaque para o desligamento por término de contrato de trabalho temporário.

TABELA 3
Tipo de movimentação da indústria metalúrgica
Brasil, 2008 a junho de 2010

Tipo de movimento	2008		2009		2010	
	Abs.	%	Abs.	%	Abs.	%
Desligamento por demissão sem justa causa	502.863	64,8	531.280	72,6	232.541	60,5
Desligamento por demissão com justa causa	6.375	0,82	5.464	0,75	3.491	0,9
Desligamento a pedido	157.059	20,2	101.649	13,9	89.169	23,2
Desligamento por término de contrato	92.509	11,9	76.715	10,5	50.675	13,2
Desligamento por aposentadoria	1.578	0,2	1.369	0,19	367	0,1
Desligamento por morte	2.765	0,36	2.624	0,36	1.361	0,4
Término de contrato de trabalho por prazo determinado	12.558	1,62	12.548	1,72	6.937	1,8
Total	775.707	100	731.649	100	384.541	100,0

Fonte: Caged junho 2010. Elaboração: DIEESE - CNM/CUT.

Nota: os dados de 2010 referem-se aos meses de janeiro a junho.

Elaboração: Subseção DIEESE – CNM/CUT.

Para 50% dos desligados nos seis primeiros meses de 2010 o tempo de permanência no emprego foi inferior a um ano, percentual bastante parecido com o apresentado em 2008 e 2009.

TABELA 4
Tempo de permanência no emprego da indústria metalúrgica
Brasil, 2008 a junho de 2010

Faixa de tempo de emprego	2008		2009		2010	
	Abs.	%	Abs.	%	Abs.	%
De 1,0 a 2,9 meses	137.590	17,7	100.151	13,7	74.670	19,4
De 3,0 a 5,9 meses	123.887	16,0	90.369	12,4	63.401	16,5
De 6,0 a 11,9 meses	147.399	19,0	132.577	18,1	62.800	16,3
De 12,0 a 23,9 meses	129.863	16,7	153.867	21,0	59.288	15,4
De 24,0 a 35,9 meses	61.513	7,9	69.403	9,5	37.870	9,8
De 36,0 a 59,9 meses	66.090	8,5	65.475	8,9	29.782	7,7
De 60,0 a 119,9 meses	48.078	6,2	53.852	7,4	23.109	6,0
120 meses ou mais	26.749	3,4	38.037	5,2	11.303	2,9
Ignorado	34.538	4,5	27.875	3,8	22.318	5,8
Total	775.707	100,0	731.606	100,0	384.541	100,0

Fonte: Caged junho 2010. Elaboração: DIEESE - CNM/CUT.

Nota: os dados de 2010 referem-se aos meses de janeiro a junho.

Elaboração: Subseção DIEESE – CNM/CUT.